
	LMJ – SCF	
	MCO SCF - CONSOLE EQUIPEE BANCS SUP ET INF	

CSI	WTP000854916.DRW - A	Released
	-	

LASER MEGAJOULE

SCF

Système de Conversion de fréquence et

de Focalisation

MCO SCF - CONSOLE EQUIPEE BANCS

SUP ET INF

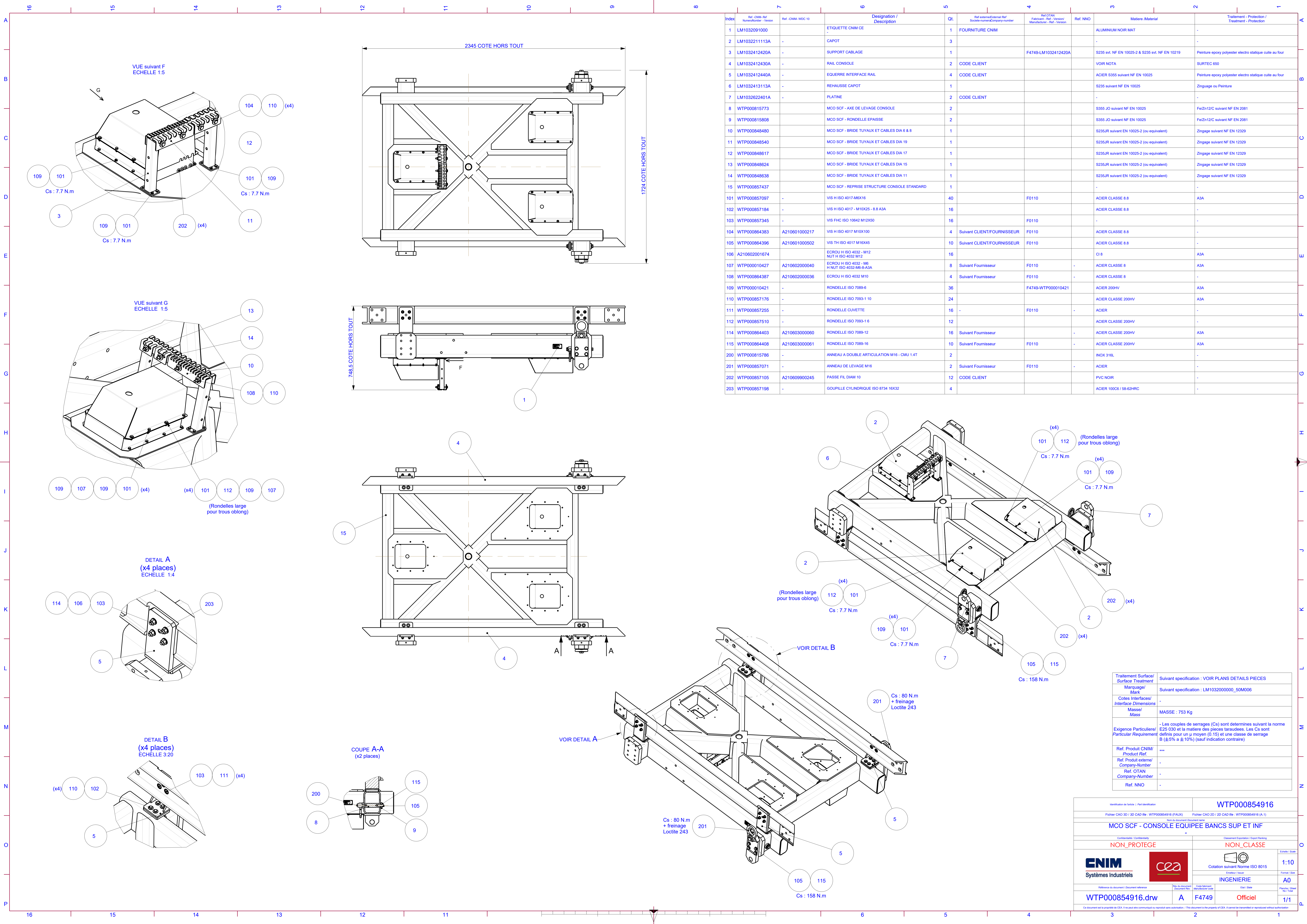
RÉSUMÉ : -

<<CNIM\_SOUS\_TYPE>>

PROCESSUS D'APPROBATION / APPROVAL PROCESS		
	Nom / Name	Date de signature Date signed
Auteur Author	Stephane LATY	20/06/25
Vérificateurs Reviewers	Laurent PACROS	20/06/25
Approbateur Approver	Fabien REYNAUD	20/06/25




Identification externe : -





Index	Ref. CNIM-Ref. Number-Ref. Version	Ref. CNIM-WOC 10	Designation / Description	Qt.	Ref. externe/External Ref. Societe-numero/Company-number	Ref. OTAN Fabricant - Ref. -Version/ Manufacturer - Ref. -Version	Ref. NVO	Matiere /Material	Traitement - Protection / Treatment - Protection
1	LM1032091000		ETIQUETTE CNIM CE	1	FOURNITURE CNIM			ALUMINIUM NOIR MAT	-
2	LM103221113A	-	CAPOT	3				-	-
3	LM1032412420A	-	SUPPORT CABLAGE	1		F4749-LM1032412420A		S235 svt. NF EN 10025-2 & S235 svt. NF EN 10219	Peinture epoxy polyester electro statique cuite au four
4	LM1032412430A	-	RAIL CONSOLE	2	CODE CLIENT			VOIR NOTA	SURTEC 650
5	LM1032412440A	-	EQUERRE INTERFACE RAIL	4	CODE CLIENT			ACIER S355 suivant NF EN 10025	Peinture epoxy polyester electro statique cuite au four
6	LM1032413113A	-	REHAUSSE CAPOT	1				S235 suivant NF EN 10025	Zinguage ou Peinture
7	LM1032622401A	-	PLATINE	2	CODE CLIENT			-	-
8	WTP000815773		MCO SCF - AXE DE LEVAGE CONSOLE	2				S355 JO suivant NF EN 10025	Fe/Zn12/C suivant NF EN 2081
9	WTP000815908		MCO SCF - RONDELLE EPAISSE	2				S355 JO suivant NF EN 10025	Fe/Zn12/C suivant NF EN 2081
10	WTP000848480		MCO SCF - BRIDE TUYAUX ET CABLES DIA 6 & 8	1				S235JR suivant EN 10025-2 (ou equivalent)	Zinguage suivant NF EN 12329
11	WTP000848540		MCO SCF - BRIDE TUYAUX ET CABLES DIA 19	1				S235JR suivant EN 10025-2 (ou equivalent)	Zinguage suivant NF EN 12329
12	WTP000848617		MCO SCF - BRIDE TUYAUX ET CABLES DIA 17	1				S235JR suivant EN 10025-2 (ou equivalent)	Zinguage suivant NF EN 12329
13	WTP000848624		MCO SCF - BRIDE TUYAUX ET CABLES DIA 15	1				S235JR suivant EN 10025-2 (ou equivalent)	Zinguage suivant NF EN 12329
14	WTP000848638		MCO SCF - BRIDE TUYAUX ET CABLES DIA 11	1				S235JR suivant EN 10025-2 (ou equivalent)	Zinguage suivant NF EN 12329
15	WTP000857437		MCO SCF - REPRISE STRUCTURE CONSOLE STANDARD	1				-	-
101	WTP000857097	-	VIS H ISO 4017-M6X16	40		F0110		ACIER CLASSE 8.8	A3A
102	WTP000857184	-	VIS H ISO 4017 - M10X25 - 8.8 A3A	16				ACIER CLASSE 8.8	-
103	WTP000857345	-	VIS FHC ISO 10942 M12X30	16		F0110		-	-
104	WTP000864383	A210601000217	VIS H ISO 4017 M10X100	4	Suivant CLIENT/FOURNISSEUR	F0110		ACIER CLASSE 8.8	-
105	WTP000864396	A210601000502	VIS TH ISO 4017 M16X45	10	Suivant CLIENT/FOURNISSEUR	F0110		ACIER CLASSE 8.8	-
106	A210602001674		ECROU H ISO 4032 - M12 NUT H ISO 4032 M12	16				Cl 8	A3A
107	WTP000010427	A210602000040	ECROU H ISO 4032 - M6 H NUT ISO 4032-M6-8-A3A	8	Suivant Fournisseur	F0110	-	ACIER CLASSE 8	A3A
108	WTP000864387	A210602000036	ECROU H ISO 4032 M10	4	Suivant Fournisseur	F0110	-	ACIER CLASSE 8	-
109	WTP000010421	-	RONDELLE ISO 7089-6	36		F4749-WTP000010421		ACIER 200HV	A3A
110	WTP000857176	-	RONDELLE ISO 7093-1 10	24				ACIER CLASSE 200HV	A3A
111	WTP000857255	-	RONDELLE CUVETTE	16	-	F0110	-	ACIER	-
112	WTP000857510	-	RONDELLE ISO 7093-1 6	12				ACIER CLASSE 200HV	-
114	WTP000864403	A210603000060	RONDELLE ISO 7089-12	16	Suivant Fournisseur		-	ACIER CLASSE 200HV	A3A
115	WTP000864408	A210603000061	RONDELLE ISO 7089-16	10	Suivant Fournisseur	F0110	-	ACIER CLASSE 200HV	A3A
200	WTP000815786	-	ANNEAU A DOUBLE ARTICULATION M16 - CMU 1.4T	2				INOX 316L	-
201	WTP000857071	-	ANNEAU DE LEVAGE M16	2	Suivant Fournisseur	F0110	-	ACIER	-
202	WTP000857105	A210609900245	PASSE FIL DIA 10	12	CODE CLIENT			PVC NOIR	-
203	WTP000857198	-	GOUPILLE CYLINDRIQUE ISO 8734 16X32	4				ACIER 100C6 / 58-62HRC	-

Traitement Surface/ Surface Treatment	Suivant specification : VOIR PLANS DETAILS PIECES
Marquage/ Mark	Suivant specification : LM103200000_50M006
Cotes Interfaces/ Interface Dimensions	-
Masse/ Mass	MASSE : 753 Kg
Exigence Particuliere/ Particular Requirement	- Les couples de serrages (Cs) sont determinees suivant la norme E25 030 et la matiere des pieces taraudees. Les Cs sont definis pour un $\mu$ moyen (0.15) et une classe de serrage B ( $\pm 5\%$ a $\pm 10\%$ ) (sauf indication contraire)
Ref. Produit CNIM/ Product Ref.	***
Ref. Produit externe/ Company-Number	-
Ref. OTAN Company-Number	-
Ref. NNO	-

Identification du fichier / Part identification		WTP000854916		
Fichier CAO 3D / 3D CAD file : WTP000854916 (FAUX)		Fichier CAO 2D / 2D CAD file : WTP000854916 (A.1)		
MCO SCF - CONSOLE EQUIPEE BANCS SUP ET INF		Non documenté / Documented		
Confidentialité / Confidentiality		Classification Exportation / Export Ranking		
NON_PROTEGE		NON_CLASSE		
				Echelle / Scale
Systèmes Industriels				1:10
Référence du document / Document reference				Formel / Size
WTP000854916.drw				A0
Ingénieur / Documenteur				INGENIERIE
Revisé / Revisé		Etat / Date	Phasé / Phased	
A		F4749	Officiel	No / Final
1/1		1/1		

Ce document est la propriété de CEIA. Il ne peut être communiqué ou reproduit sans autorisation. / This document is the property of CEIA. It cannot be transmitted or reproduced without authorization.